

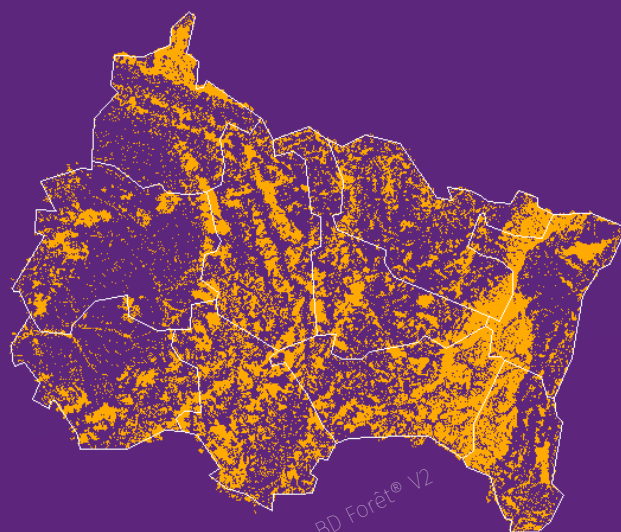
# LES FORÊTS DU GRAND EST



7<sup>e</sup> RÉGION LA PLUS BOISÉE DE FRANCE

34 % COUVERT  
PAR LA FORÊT

1 950 000 HECTARES DE FORÊT



HÊTRE

CHÊNE ROUVRE

CHÊNE PÉDONCULÉ



ESSENCES PRINCIPALES  
EN SURFACE

56 % PROPRIÉTÉ PUBLIQUE



1<sup>er</sup> RÉGION AVEC  
LA PLUS FORTE PART  
DE FORÊT PUBLIQUE

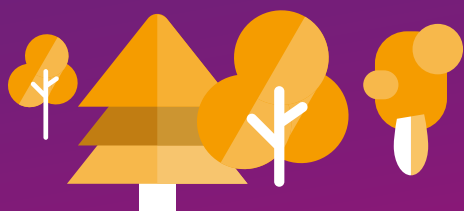
PEUPELEMENTS DIVERSIFIÉS

70 % CONTENANT AU MOINS 2 ESSENCES D'ARBRES



2<sup>e</sup> RÉGION EN VOLUME DE BOIS

416 MILLIONS DE m<sup>3</sup>



PENTES MODÉRÉES – ACCÈS SIMPLE

EXPLOITATION ASSEZ FACILE

