

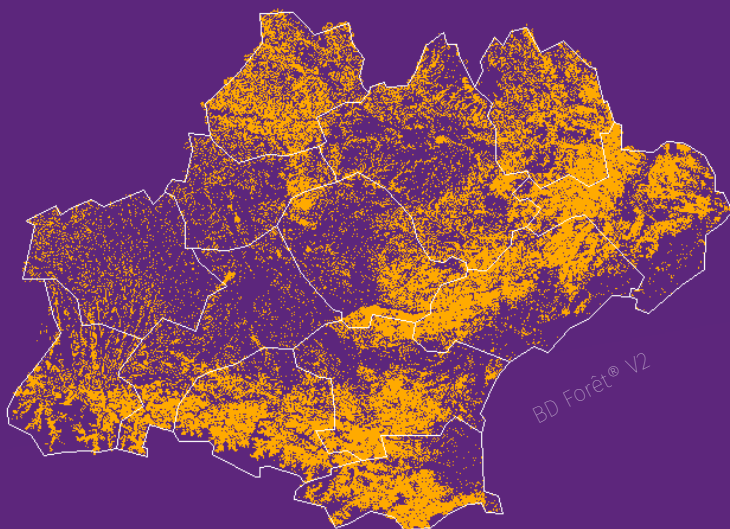
LES FORÊTS D' OCCITANIE



5^e RÉGION LA PLUS BOISÉE DE FRANCE

36 % COUVERT
PAR LA **FORÊT**

2 630 000 HECTARES DE FORÊT



CHÊNE PUBESCENT



ESSENCES PRINCIPALES
EN SURFACE

81 % PROPRIÉTÉ PRIVÉE



 75 % AU NIVEAU NATIONAL

PEUPLLEMENTS
PEU DIVERSIFIÉS

61 % CONTENANT 1 ESSENCE D'ARBRE



79 %
DE FEUILLUS

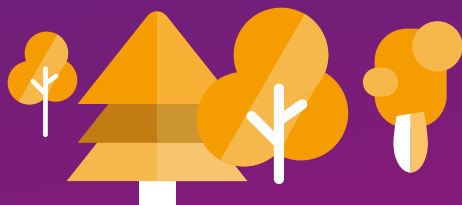
 73 % AU NIVEAU NATIONAL



5^e RÉGION EN VOLUME DE BOIS

338 MILLIONS DE m³

DONT 29 % DE PETITS BOIS



PENTES PRONONCÉES – ACCÈS COMPLEXE

EXPLOITATION DIFFICILE



Données issues des campagnes d'inventaire
2017 - 2021 de l'inventaire forestier national