

LES FORÊTS D'



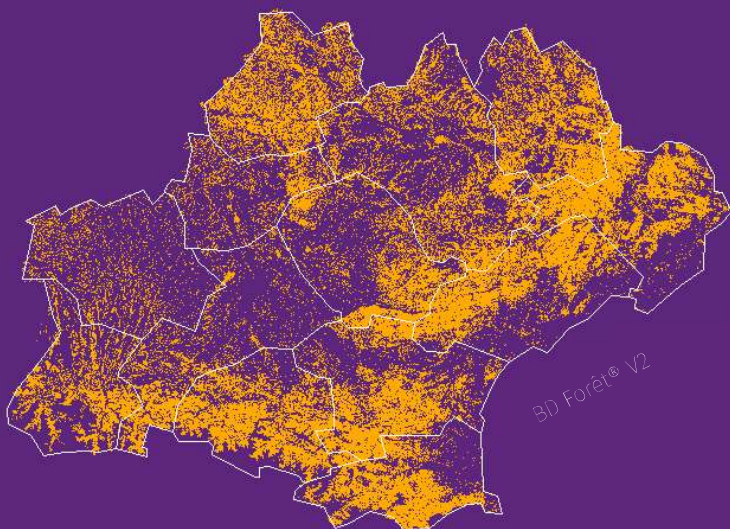
OCCITANIE



5^e RÉGION LA PLUS BOISÉE DE FRANCE

35 % COUVERT
PAR LA **FORÊT**

2 570 000 HECTARES DE FORÊT



CHÊNE PUBESCENT



ESSENCES PRINCIPALES
EN SURFACE

81 % PROPRIÉTÉ PRIVÉE



 75 % AU NIVEAU NATIONAL

PEUPLLEMENTS
PEU DIVERSIFIÉS



63 % CONTENANT 1 ESSENCE D'ARBRE

78 %
DE FEUILLUS



 74 % AU NIVEAU NATIONAL

5^e RÉGION EN VOLUME DE BOIS

331 MILLIONS DE m³

DONT 29 % DE PETITS BOIS



PENTES PRONONCÉES – ACCÈS COMPLEXE

EXPLOITATION DIFFICILE



Données issues des campagnes d'inventaire
2016 - 2020 de l'inventaire forestier national