

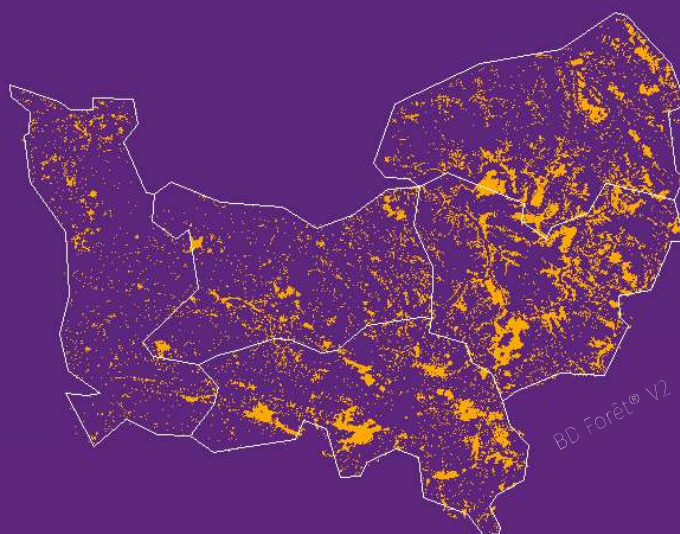
LES FORÊTS DE NORMANDIE



2^e RÉGION LA MOINS BOISÉE DE FRANCE

14 % COUVERT
PAR LA FORÊT

420 000 HECTARES DE FORÊT



CHÊNE ROUVRE



ESSENCES PRINCIPALES
EN SURFACE

77 % PROPRIÉTÉ PRIVÉE



 75 % AU NIVEAU NATIONAL

85 %
DE FEUILLUS



 74 % AU NIVEAU NATIONAL



22 % DE LA SURFACE
DE LA FORÊT EST PLANTÉE

2^e RÉGION LA PLUS PLANTÉE

10^e RÉGION EN VOLUME DE BOIS

80 MILLIONS DE m³

DONT 38 % DE GROS BOIS ET TRÈS GROS BOIS

PENTES FAIBLES - ACCÈS SIMPLE

EXPLOITATION FACILE

