

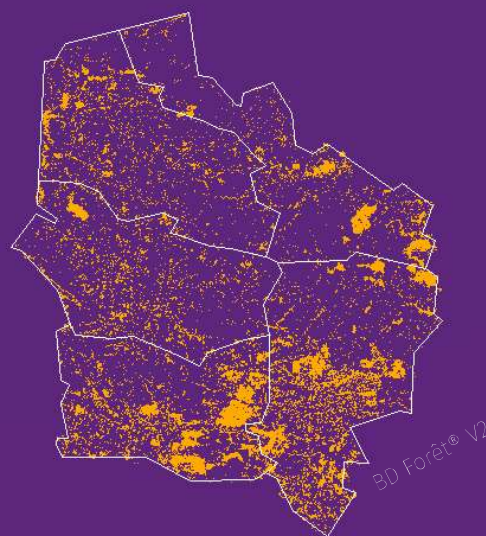
LES FORÊTS DES HAUTS-DE-FRANCE



11^e RÉGION LA PLUS BOISÉE DE FRANCE

15 % COUVERT
PAR LA FORÊT

470 000 HECTARES DE FORÊT



CHÊNE PÉDONCULÉ



ESSENCES PRINCIPALES
EN SURFACE

75 % PROPRIÉTÉ PRIVÉE



75 % AU NIVEAU NATIONAL

97 % DE FEUILLUS RÉGION LA PLUS FEUILLUE

DONT 20 % DE LA SURFACE NATIONALE EN PEUPLERAIES



8^e RÉGION EN VOLUME DE BOIS

84 MILLIONS DE m³

DONT 38 % DE GROS BOIS ET TRÈS GROS BOIS

PENTES FAIBLES - ACCÈS SIMPLE

EXPLOITATION FACILE

