

# LES FORÊTS DU GRAND EST



6<sup>e</sup> RÉGION LA PLUS BOISÉE DE FRANCE

**34 %** COUVERT  
PAR LA **FORÊT**

1 960 000 HECTARES DE FORÊT



HÊTRE

CHÊNE ROUVRE



CHÊNE PÉDONCULÉ

ESSENCES PRINCIPALES  
EN SURFACE

**56 %** PROPRIÉTÉ PUBLIQUE



RÉGION AVEC  
LA PLUS FORTE PART  
DE FORÊT PUBLIQUE

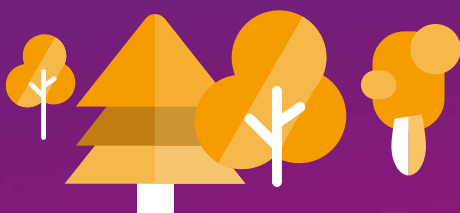
PEUPELEMENTS DIVERSIFIÉS



70 % CONTENANT AU MOINS 2 ESSENCES D'ARBRES

2<sup>e</sup> RÉGION EN VOLUME DE BOIS

**416** MILLIONS DE m<sup>3</sup>



PENTES MODÉRÉES – ACCÈS SIMPLE

EXPLOITATION ASSEZ FACILE

