

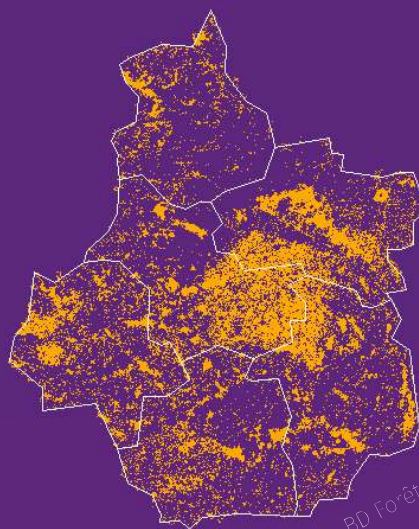
# LES FORÊTS DU CENTRE-VAL DE LOIRE



8<sup>e</sup> RÉGION LA PLUS BOISÉE DE FRANCE

26 % COUVERT  
PAR LA FORÊT

1 010 000 HECTARES DE FORÊT



BD Forêt® V2

CHÊNE PÉDONCULÉ

CHÊNE ROUVRE



1

PIN SYLVESTRE



3

88 % PROPRIÉTÉ PRIVÉE



4<sup>e</sup> RÉGION AVEC  
LA PLUS FORTE PART  
DE FORÊT PRIVÉE

ESSENCES PRINCIPALES  
EN SURFACE

86 % DE FEUILLUS

LA PLUS FORTE PART EN CHÊNES - 59 % DE LA SURFACE DE FORÊT



6<sup>e</sup> RÉGION EN VOLUME DE BOIS

178 MILLIONS DE m<sup>3</sup>

PENTES FAIBLES - ACCÈS SIMPLE

EXPLOITATION FACILE

SUR 96 % DU TERRITOIRE

