

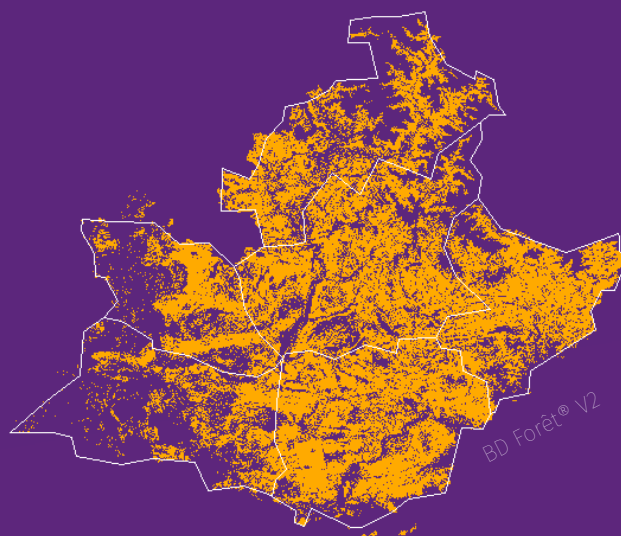
LES FORÊTS DE PROVENCE-ALPES-CÔTE D'AZUR



2^e RÉGION LA PLUS BOISÉE DE FRANCE

51 % COUVERT
PAR LA FORÊT

1 610 000 HECTARES DE FORÊT



BD Forêt® V2

CHÊNE PUBESCENT



ESSENCES PRINCIPALES
EN SURFACE

68 % PROPRIÉTÉ PRIVÉE



75 % AU NIVEAU NATIONAL

PEUPELEMENTS
PEU DIVERSIFIÉS



59 % CONTENANT 1 ESSENCE D'ARBRE

14 % DE FORÊTS OUVERTES

COUVERT DES ARBRES ENTRE 10 ET 40 %

49 % DE RÉSINEUX
1^{er} RÉGION LA PLUS RÉSINEUSE

26 % AU NIVEAU NATIONAL

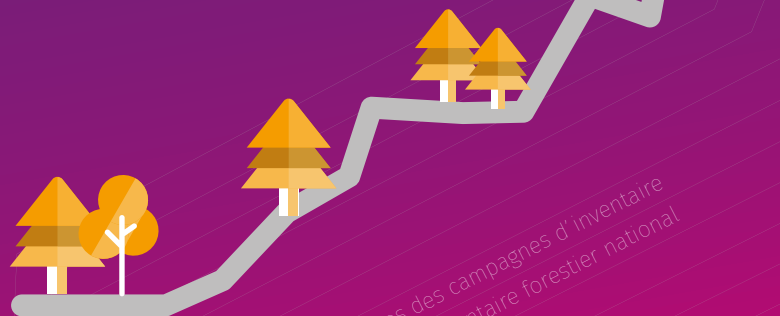
7^e RÉGION EN VOLUME DE BOIS

123 MILLIONS DE m³ 87 m³/ha

RÉGION AVEC LE PLUS FAIBLE VOLUME À L'HECTARE

PENTES PRONONCÉES – ACCÈS COMPLEXE

EXPLOITATION DIFFICILE



Données issues des campagnes d'inventaire
2015-2019 de l'inventaire forestier national