

LES FORÊTS D'



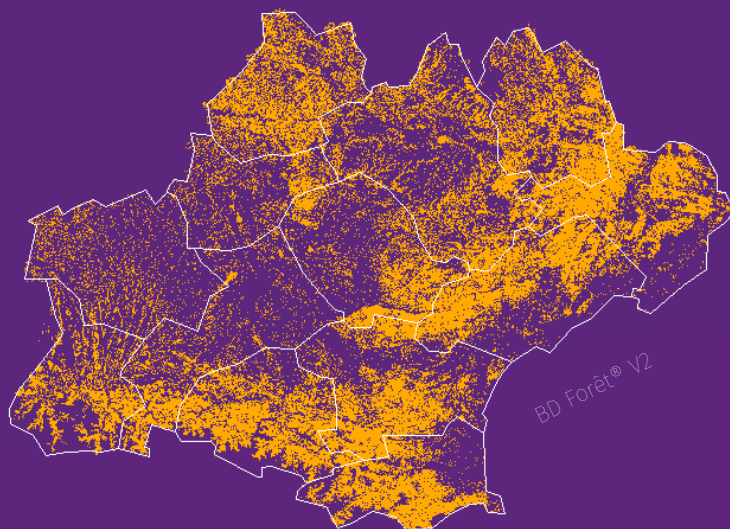
OCCITANIE



5^e RÉGION LA PLUS BOISÉE DE FRANCE

35 % COUVERT
PAR LA FORÊT

2 560 000 HECTARES DE FORÊT



CHÊNE PUBESCENT



ESSENCES PRINCIPALES
EN SURFACE

80 % PROPRIÉTÉ PRIVÉE



75 % AU NIVEAU NATIONAL

PEUPLLEMENTS
PEU DIVERSIFIÉS



64 % CONTENANT 1 ESSENCE D'ARBRE

77 %
DE FEUILLUS

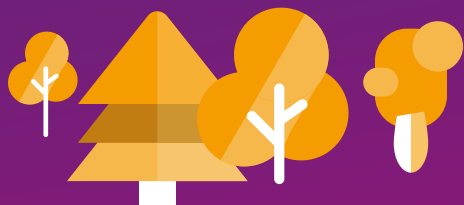


74 % AU NIVEAU NATIONAL

5^e RÉGION EN VOLUME DE BOIS

325 MILLIONS DE m³

DONT 29 % DE PETITS BOIS



PENTES PRONONCÉES – ACCÈS COMPLEXE

EXPLOITATION DIFFICILE



Données issues des campagnes d'inventaire
2015 - 2019 de l'inventaire forestier national