

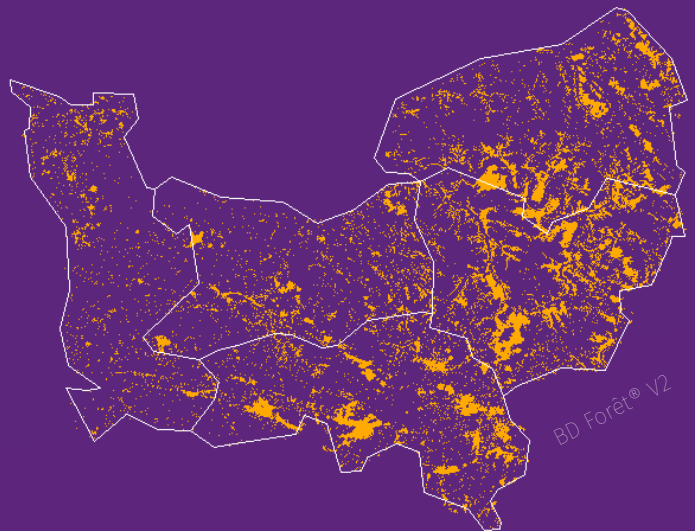
LES FORÊTS DE NORMANDIE



12^e RÉGION LA PLUS BOISÉE DE FRANCE

14 % COUVERT
PAR LA FORÊT

430 000 HECTARES DE FORÊT



CHÊNE ROUVRE



ESSENCES PRINCIPALES
EN SURFACE

77 % PROPRIÉTÉ PRIVÉE



 75 % AU NIVEAU NATIONAL

86 %
DE FEUILLUS



 74 % AU NIVEAU NATIONAL

 17 % DE LA SURFACE
DE LA FORÊT EST PLANTÉE

3^e RÉGION LA PLUS PLANTÉE

9^e RÉGION EN VOLUME DE BOIS

81 MILLIONS DE m³

DONT 36 % DE GROS BOIS ET TRÈS GROS BOIS

PENTES FAIBLES - ACCÈS SIMPLE

EXPLOITATION FACILE

