

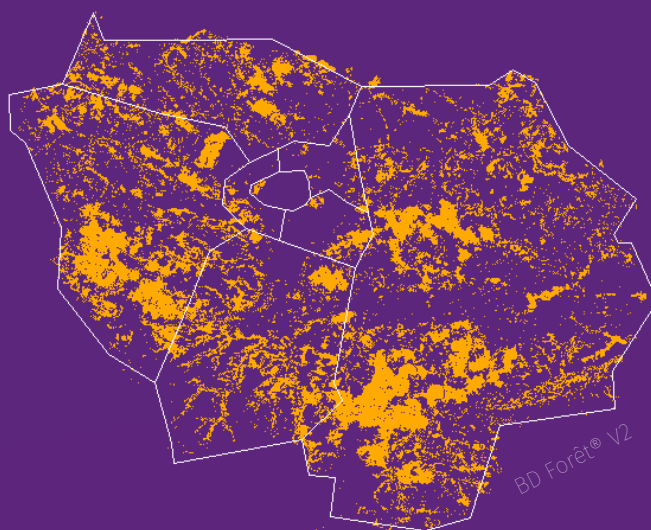
LES FORÊTS D' ILE-DE-FRANCE



9^e RÉGION LA PLUS BOISÉE DE FRANCE

23 % COUVERT
PAR LA FORÊT

280 000 HECTARES DE FORÊT



CHÊNE ROUVRE

CHÊNE PÉDONCULÉ

CHÂTAIGNIER



ESSENCES PRINCIPALES
EN SURFACE

68 % PROPRIÉTÉ PRIVÉE



75 % AU NIVEAU NATIONAL



91 % DE FEUILLUS 2^e RÉGION LA PLUS FEUILLUE



12^e RÉGION EN VOLUME DE BOIS

50 MILLIONS DE m³

PENTES FAIBLES - ACCÈS SIMPLE

EXPLOITATION FACILE

