

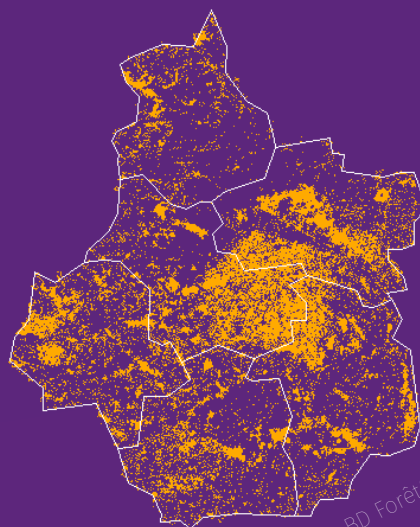
LES FORÊTS DU CENTRE-VAL DE LOIRE



8^e RÉGION LA PLUS BOISÉE DE FRANCE

25 % COUVERT
PAR LA FORÊT

1 000 000 HECTARES DE FORÊT



BD Forêt® V2

CHÊNE PÉDONCULÉ

CHÊNE ROUVRE



1

PIN SYLVESTRE



3

88 % PROPRIÉTÉ PRIVÉE



4^e RÉGION AVEC
LA PLUS FORTE PART
DE FORÊT PRIVÉE

ESSENCES PRINCIPALES
EN SURFACE

87 % DE FEUILLUS

LA PLUS FORTE PART EN CHÊNES - 59 % DE LA SURFACE DE FORÊT



6^e RÉGION EN VOLUME DE BOIS

178 MILLIONS DE m³

PENTES FAIBLES - ACCÈS SIMPLE

EXPLOITATION FACILE

SUR 96 % DU TERRITOIRE

