

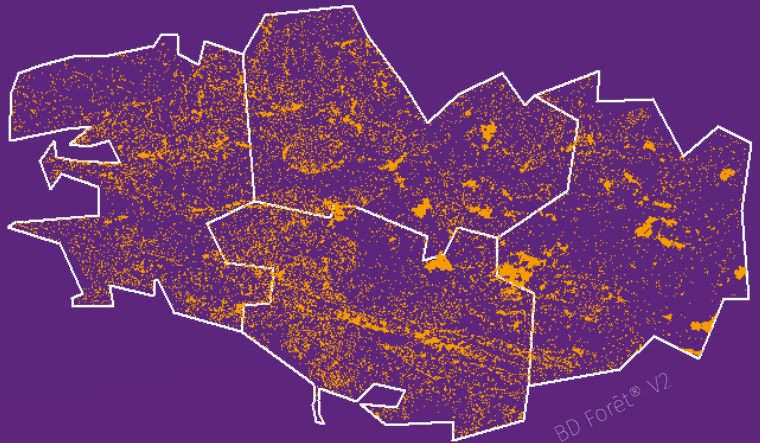
LES FORÊTS DE BRETAGNE



10^e RÉGION LA PLUS BOISÉE DE FRANCE

15 % COUVERT
PAR LA FORÊT

420 000 HECTARES DE FORÊT



CHÊNE PÉDONCULÉ



ESSENCES PRINCIPALES
EN SURFACE

92 % PROPRIÉTÉ PRIVÉE



LA PLUS FORTE PART DE FORÊT PRIVÉE

79 %
DE FEUILLUS



 74 % AU NIVEAU NATIONAL

16 % DE LA SURFACE
DE LA FORÊT EST PLANTÉE

4^e RÉGION LA PLUS PLANTÉE

10^e RÉGION EN VOLUME DE BOIS

76 MILLIONS DE m³

PENTES FAIBLES - ACCÈS SIMPLE

EXPLOITATION FACILE

