

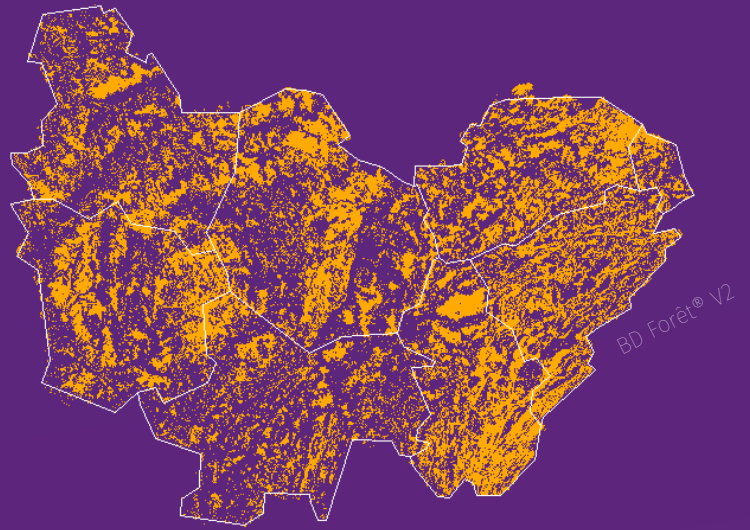
LES FORÊTS DE BOURGOGNE-FRANCHE-COMTÉ



4^e RÉGION LA PLUS BOISÉE DE FRANCE

36 % COUVERT
PAR LA FORÊT

1 750 000 HECTARES DE FORÊT



CHÊNE ROUVRE



ESSENCES PRINCIPALES EN SURFACE

14 % DE LA SURFACE NATIONALE EN CHÊNES

40 % PROPRIÉTÉ PUBLIQUE



2^e RÉGION AVEC
LA PLUS FORTE PART
DE FORÊT PUBLIQUE

PEUPELEMENTS TRÈS DIVERSIFIÉS

67 % CONTENANT AU MOINS 2 ESSENCES D'ARBRES



4^e RÉGION EN VOLUME DE BOIS

386 MILLIONS DE m³ 224 m³/ha

RÉGION AVEC LE PLUS FORT VOLUME À L'HECTARE

PENTES MODÉRÉES – ACCÈS SIMPLE

EXPLOITATION ASSEZ FACILE

