

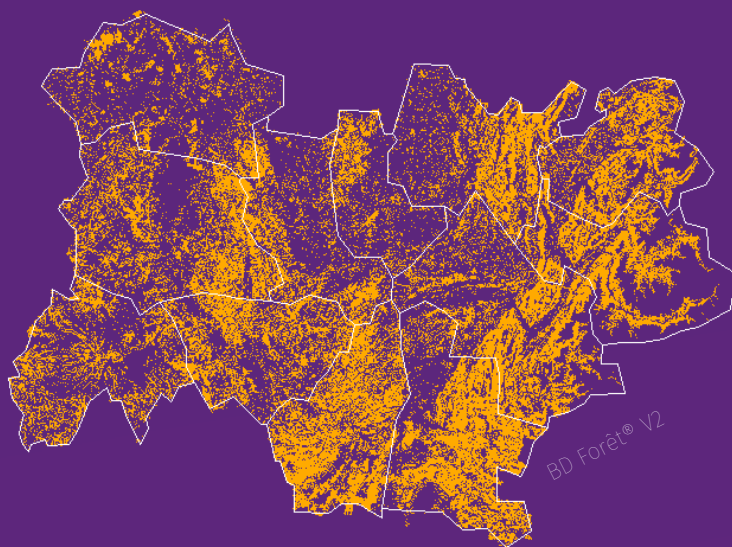
LES FORÊTS D' AUVERGNE-RHÔNE-ALPES



4^e RÉGION LA PLUS BOISÉE DE FRANCE

36 % COUVERT
PAR LA FORÊT

2 580 000 HECTARES DE FORÊT



BD Forêt® V2

HÊTRE

CHÊNE ROUVRE

ÉPICÉA COMMUN



ESSENCES PRINCIPALES
EN SURFACE

80 % PROPRIÉTÉ PRIVÉE



75 % AU NIVEAU NATIONAL

64 % DE FEUILLUS



74 % AU NIVEAU NATIONAL



2^e RÉGION LA MOINS FEUILLUE

1^{er} RÉGION EN VOLUME DE BOIS

528 MILLIONS DE m³ 225 m³/ha

RÉGION AVEC LE PLUS FORT VOLUME À L'HECTARE

PENTES FORTES – ACCÈS LIMITÉ

EXPLOITATION DIFFICILE

POUR 60 % DU VOLUME

