

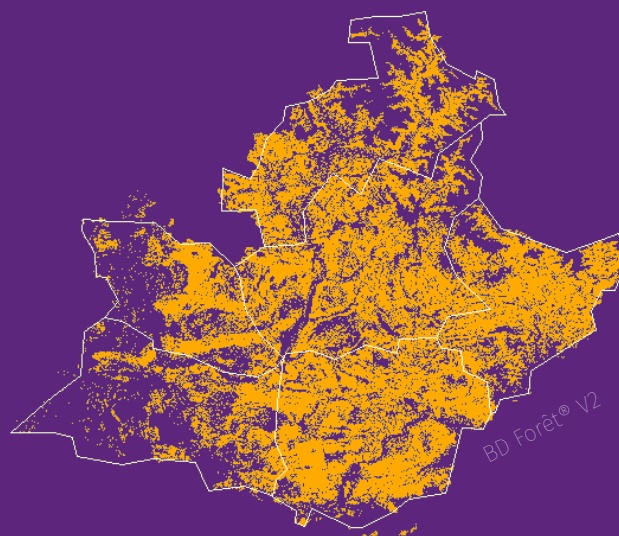
LES FORÊTS DE PROVENCE-ALPES-CÔTE D'AZUR



2^e RÉGION LA PLUS BOISÉE DE FRANCE

51 % COUVERT
PAR LA FORÊT

1 610 000 HECTARES DE FORÊT



BD Forêt® V2

CHÊNE PUBESCENT



ESSENCES PRINCIPALES
EN SURFACE

67 % PROPRIÉTÉ PRIVÉE



75 % AU NIVEAU NATIONAL

PEUPELEMENTS
PEU DIVERSIFIÉS



60 % CONTENANT 1 ESSENCE D'ARBRE

15 % DE FORÊTS OUVERTES

COUVERT DES ARBRES ENTRE 10 ET 40 %

49 % DE RÉSINEUX
1^e RÉGION LA PLUS RÉSINEUSE

27 % AU NIVEAU NATIONAL

7^e RÉGION EN VOLUME DE BOIS

124 MILLIONS DE m³ 87 m³/ha

RÉGION AVEC LE PLUS FAIBLE VOLUME À L'HECTARE

PENTES PRONONCÉES – ACCÈS COMPLEXE

EXPLOITATION DIFFICILE

