

LES FORÊTS DE



CORSE



1^{re} RÉGION LA PLUS BOISÉE DE FRANCE

61 % COUVERT
PAR LA FORÊT

540 000 HECTARES DE FORÊT



CHÊNE VERT



ESSENCES PRINCIPALES
EN SURFACE

84 % PROPRIÉTÉ PRIVÉE



75 % AU NIVEAU NATIONAL

20 % DE FORÊTS OUVERTES

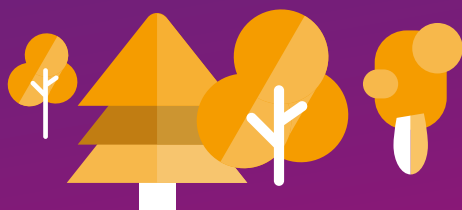
COUVERT DES ARBRES ENTRE 10 ET 40 %



13^e RÉGION EN VOLUME DE BOIS

42 MILLIONS DE m³

DONT 40 % DE GROS BOIS ET TRÈS GROS BOIS



PENTES FORTES – ACCÈS LIMITÉ
EXPLOITATION DIFFICILE

