



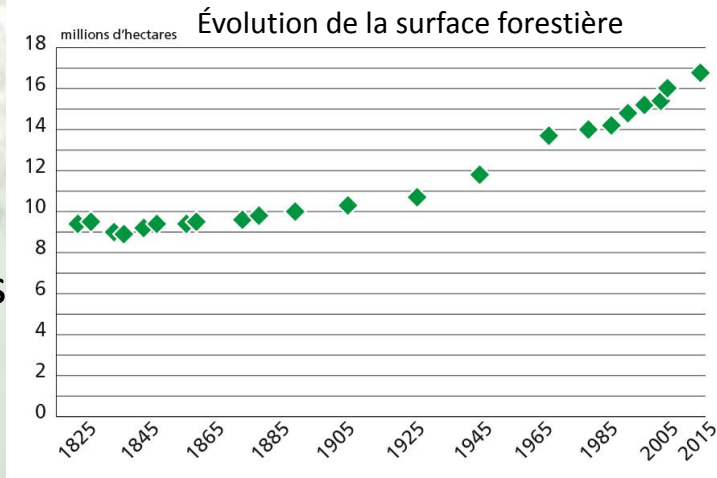
Une forêt française en transition mais de façon hétérogène (critère 1)

Antoine COLIN, Jean-Christophe HERVE & Stéphanie WURPILLOT

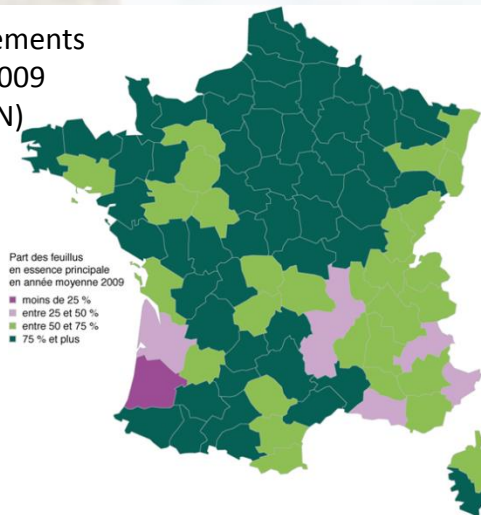
IGN

Surface forestière : une expansion qui se localise mais reste forte

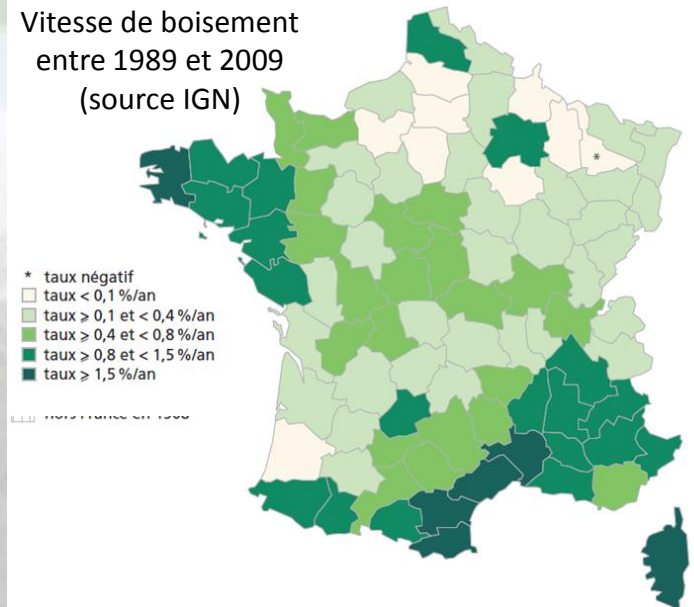
- + 2,3 millions d'hectares de nouvelles forêts au cours des 30 dernières années, soit + 17 %
- Déprise agricole → régions forestières émergentes
- Accrus naturels → forêts feuillues (64 % → 72 %)
- Les 4 premiers résineux > 500 000 ha chacun



Part des peuplements feuillus en 2009 (source IGN)



Vitesse de boisement entre 1989 et 2009 (source IGN)

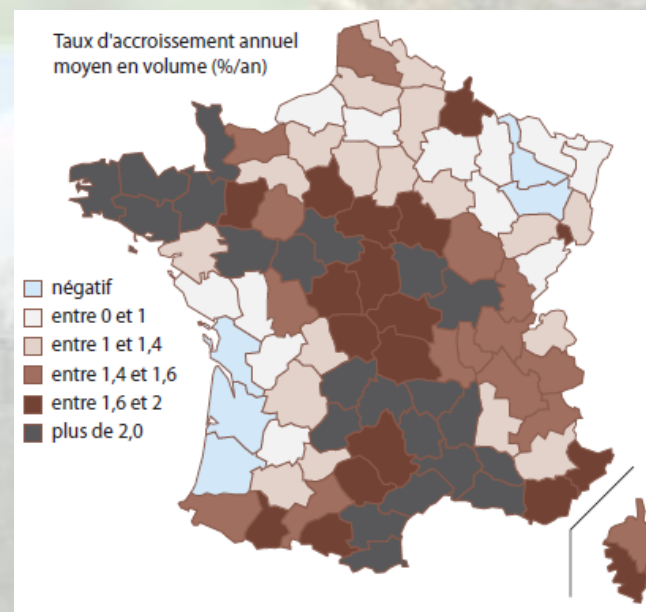
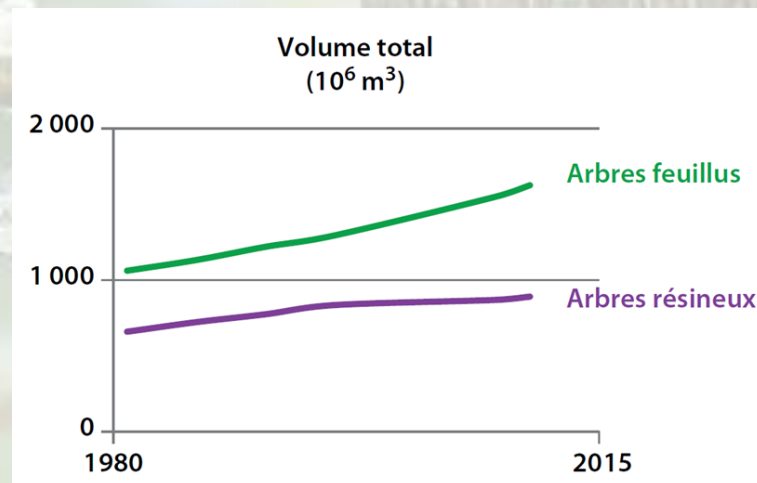


Les indicateurs de gestion durable (IGD) des forêts métropolitaines : 20 ans d'expérience pour de nouveaux enjeux !

Paris 30 novembre 2016

Des peuplements de plus en plus capitalisés

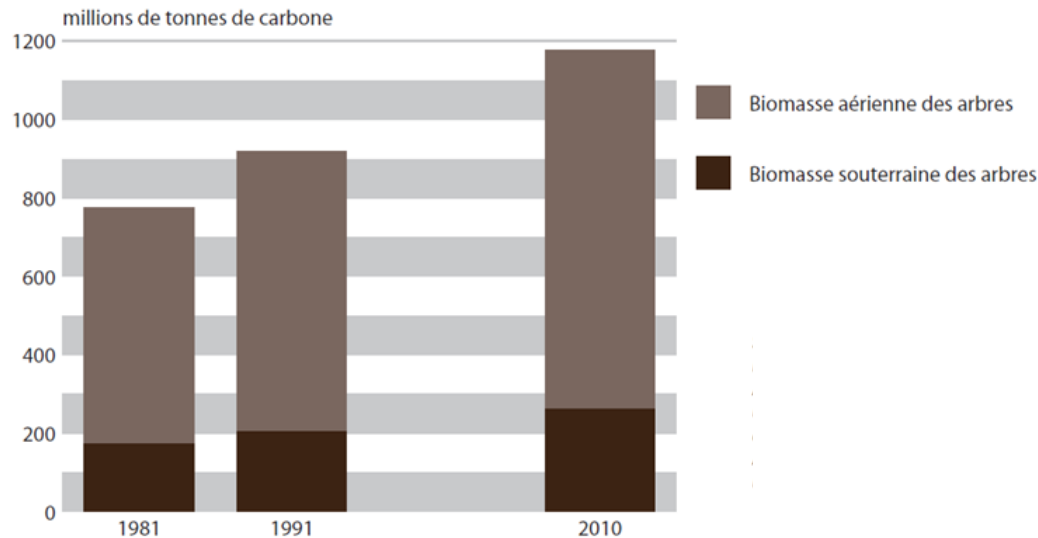
- + 800 millions de m³ au cours des 30 dernières années, soit + 46 %
- 70 % de la capitalisation est feuillue avec + 25% chênes et hêtre, + 46 % autres feuillus, + 11% Douglas et +19 % autres résineux
- 88 % de la capitalisation se réalise en forêt privée (72 % du stock national en 2012)
- Déprise rurale
- Conversion qui se poursuit des anciens taillis et TSF vers des peuplements de type futaies (+ 32 m³/ha en 30 ans)
- 166 m³/ha en 2012, soit un stock qui reste faible en Europe



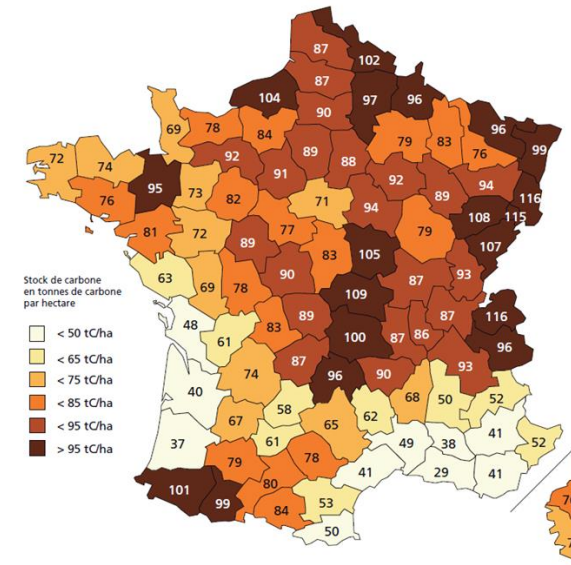
Un puits de carbone important, contribuant à atténuer l'effet de serre

- 1,2 milliard de tonnes de carbone stockées dans la biomasse
- Séquestration de 14 MtC/an dans la biomasse en moyenne depuis 30 ans & stockage de C dans les sols forestiers

◆ 1.4.a.1. Stock de carbone dans la biomasse des arbres

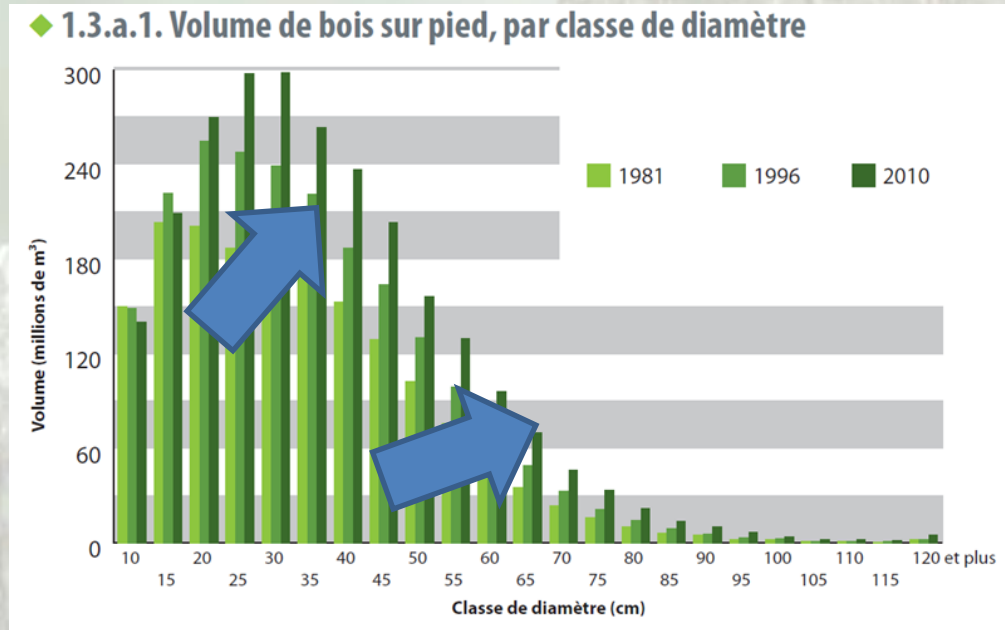


◆ 1.4.b. Stock de carbone dans la biomasse des arbres, par département



Une forêt française en transition

- Davantage de moyens bois feuillus et de gros bois résineux



Conclusions sur la vision donnée par les IGD 2015 :

- Une ressource en fort développement malgré les tempêtes mais ...
 - Une modification en profondeur des principales caractéristiques de la forêt française : diamètres, structure, composition en essences, propriété, conditions d'exploitabilité
 - Des évolutions contrastées selon les territoires
- ➔ **Besoin d'un suivi continu de la ressource pour juger les évolutions sur des séries temporelles longues**



Merci pour votre attention

**Antoine COLIN, Jean-Christophe HERVE &
Stéphanie WURPILLOT**

IGN